

垂直ネット

一般社団法人仮設工業会認定品

仮囲い・ゲート

ネット・親網・支柱他

鉄骨仮設

外部足場・シート

内部足場

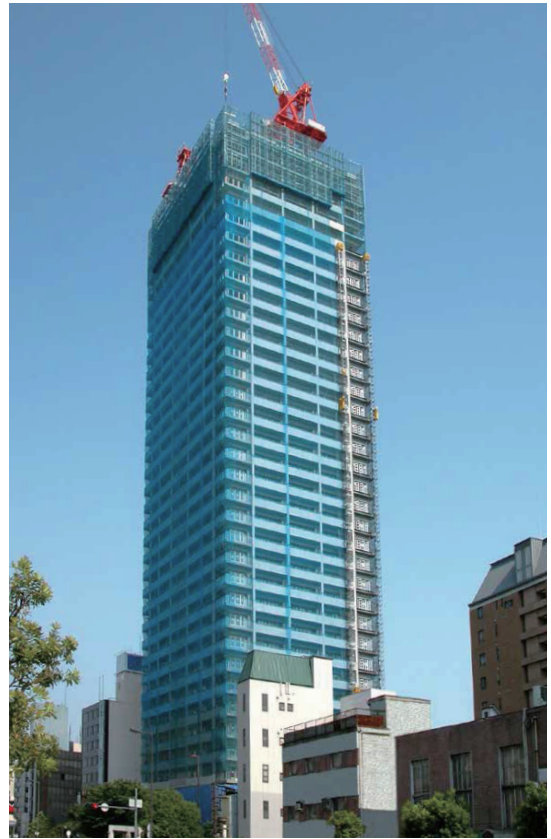
その他

■特長

- ・軽量で展張が容易であり、作業者、歩行者を飛来落下物から守ります。
- ・難燃原着糸を使用しており、延焼や外壁への色付着を防ぎます。

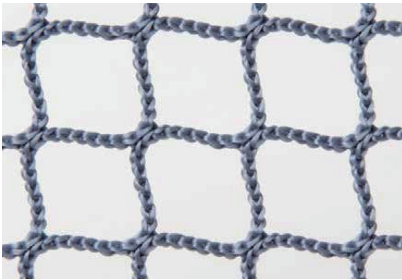
■用途

- ・建設現場からの飛来落下防止
- ※墜落防止用ネットとして使用しないで下さい。

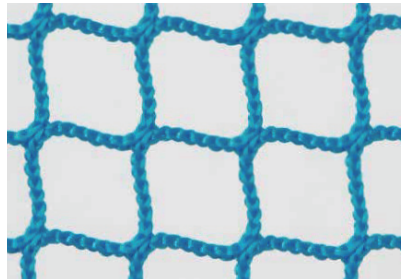


キョーワネット

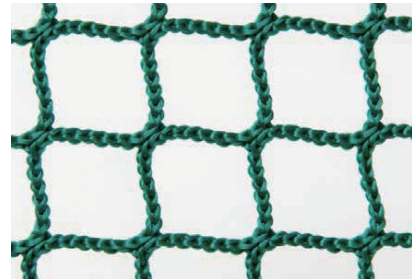
シルバー



ブルー



グリーン



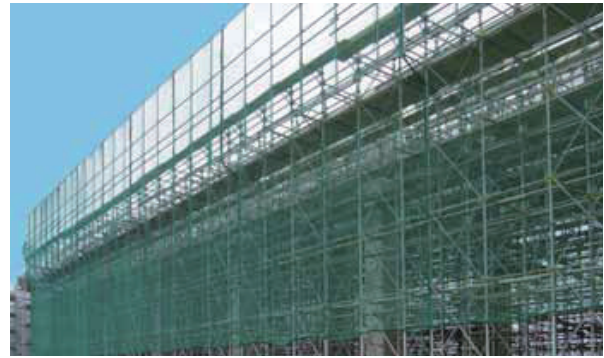
■製品規格

項目	キョーワネット						
型式	KN-815						
網地の種類	ラッセル網地						
材質	難燃原着ポリプロピレン						
網目一辺の大きさ(mm)	15						
網糸強さ(N)	270以上						
縁網・取付け網強さ(kN)	3.0以上						
充実率(%)	26						
防災性能	適合						
耐貫通性	貫通及び網糸切断なし						
色相	シルバー		ブルー		グリーン		
製品サイズ(m×m)	1×10 7×7	4×14 7×14	1×10 3.6×12	6×6 6×12	1×10 6×12	3.6×12	
提供形態	<div style="display: flex; justify-content: center; gap: 10px;"> レンタル 販売 </div>						

南都産業株式会社
TEL.0745-71-4000
FAX.0745-71-4001



ga14kyo12



取付方法等（一般社団法人仮設工業会「建築工事中用垂直ネット使用基準」より抜粋）

垂直ネットは各部に異常がないものを使用し次のように取付けてください。

- (1) 垂直ネットを鉄骨外周部等に取付ける水平支持材は、ネットの寸法等に合わせ、かつ、堅固に設けてください。
- (2) 垂直ネット上下を取付け綱及び緊結材により容易に外れないように取付けてください。
- (3) 緊結材は、引張強さが0.98kN以上のものを使用してください。
- (4) 垂直ネット同士に隙間ができないように適切な重なりをもって取付けてください。

管理方法（一般社団法人仮設工業「建築工事中用垂直ネット使用基準」より抜粋）

- (1) 垂直ネットの使用中は、下記事項により点検、取替え等の措置を講じてください。
 - ①取付け部の状態について、1ヶ月以内ごとに定期点検を実施してください。
 - ②強風、大雨、大雪及び中震以上の地震の後は、垂直ネット及び取付け部の異常の有無について、点検を実施してください。
 - ③溶接作業等を行う際は火花等がネットに飛散しないように処置をしてください。
火花等により損傷した場合は正常なものと取り替えてください。
 - ④作業のため垂直ネットの一部を取り外す場合は、作業終了後速やかに現状に復してください。
 - ⑤垂直ネット支持材等が破損した場合、これを正常品と取り替えるか又は補修を行ってください。
- (2) 垂直ネットの網地が破損しているものは、使用しないでください。
- (3) 品質表示が行われていないものは、使用しないでください。

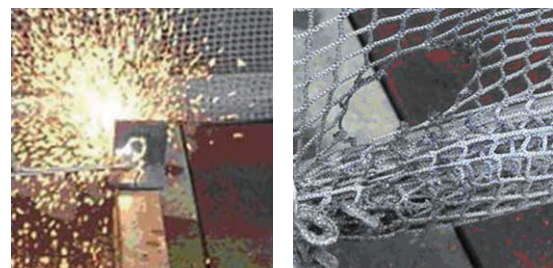


(一社) 仮設工業会認定合格証

キョーワネットは、防災製品認定委員会より防災製品認定を取得しています。



公益財団法人日本防災協会のプラスチック製防災ラベルを取付けています。



網地は、火花を受けた部分は溶けますが、炎・煙等は発生せず、燃え広がりません。